

HEAVY METAL

RUTA MUSICAL DISEÑADA POR EL SOCIO JUVENIL RAMÓN ÁLVAREZ TAPIA



Presentamos una selección de lo más representativo del panorama musical heavy. La elección en torno a qué grupos incluir y cuales no ha sido totalmente personal. Por tanto, he incluido estos grupos no porque sean los mejores (quién se atrevería a decir cuales son mejores o peores), sino por que son los que a mí más me gustan.

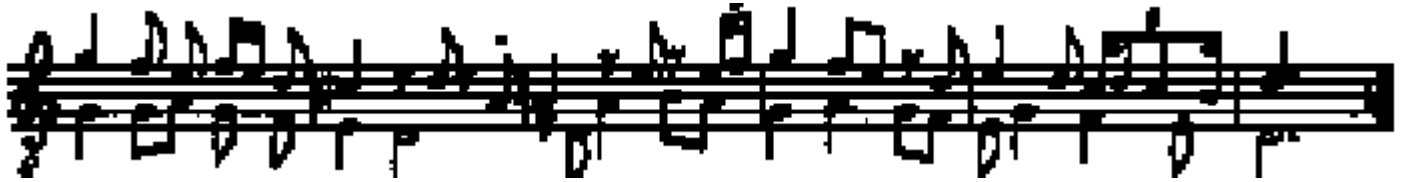
Si os parece que he olvidado algún grupo mítico como Maiden, Judas... es porque personalmente me gustan más estos otros. De todos modos, entiendo que la ruta incluye distintos estilos, épocas y nacionalidades y, por ello, ofrece un recorrido interesante a través del *heavy metal*.

Espero que os guste a todos y animo a quienes no sean aficionados a este tipo de música a que realicen esta ruta. Seguro que después serán grandes amantes del heavy.



Blind Guardian
A Night at the Opera
CDA 1919

Este grupo alemán de formación clásica y cuatro componentes -bajo, batería y guitarras- cuenta con una extensa discografía. Actualmente son el máximo exponente del heavy épico. Podíamos haber incluido cualquier disco de este grupo, ya que cada uno es mejor que el anterior. Hemos optado por este, que es uno de los más representativos de su forma de hacer música



Metallica
Ride The Lightning
CDA 1794



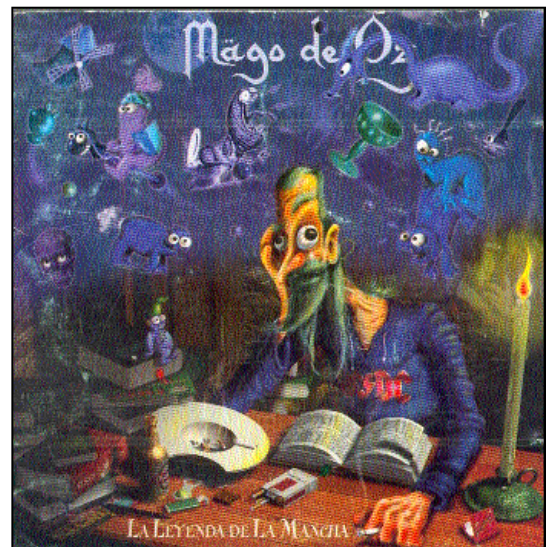
Pocas cosas se pueden decir de Metallica que no se hayan dicho ya antes: para muchos es el mejor grupo de heavy jamás formado, es el que mayor número de seguidores tiene, y del que más han oído hablar los profanos. Sus seguidores más radicales están algo enfadados por el cambio de estética operado en el grupo debido a un contrato millonario pero, en mi opinión, dicho cambio no desmerece su música.

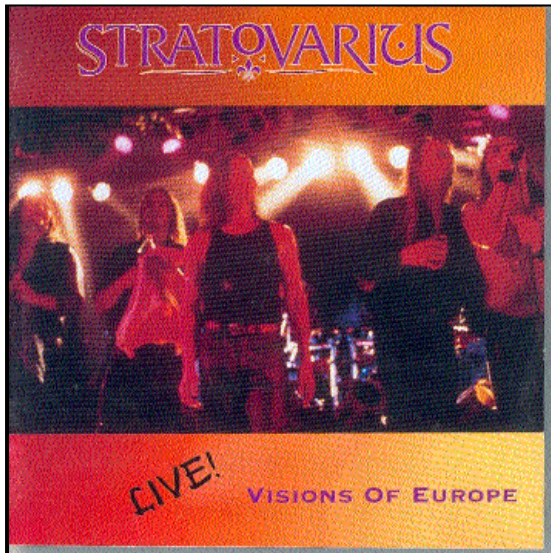
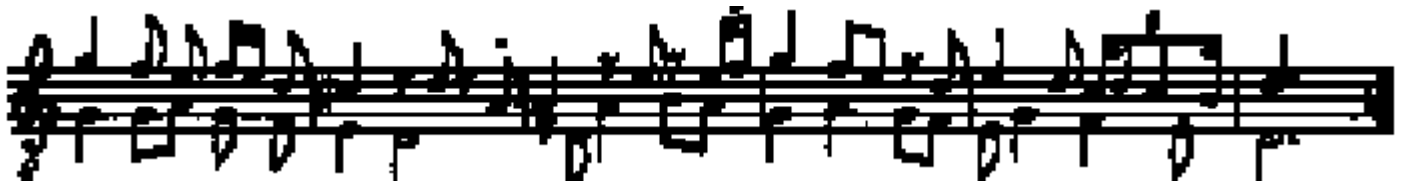
Cualquiera de sus discos es bueno, incluso para gente a la que no le gusta el heavy, pero destacan el Black Album, Kill'em All y el que proponemos aquí: Ride the Lightning.

Mago de Oz
La Leyenda de la Mancha
CDA 1506

Mago de Oz es, sin duda alguna, el mejor grupo de heavy español de la historia, aunque en *Finisterra* el sonido sea un poco suave.

Este grupo salto a la fama por *Leyenda de la Mancha*, el disco que presentamos, pero su discografía es mas extensa y también podemos encontrar buenos discos como *Jesús de Chamberí* o el último *Fölktergeist*





Stratovarius
Visions of Europe
CDA 1818-1819

Con Stratovarius volvemos al heavy clásico de ritmos definidos y punteos, aunque esta vez se añaden los teclados. Hay poco mas que decir, solo hay que ver la cantidad de discos que les avalan. El mejor de todos *Visions of Europe*

Rhapsody
Legendary Tales
CDA 2088

El heavy triunfa en toda Europa. Rhapsody es un ejemplo de ello: cuatro italianos en formación un poco rara ya que no tienen bajo, pero esto no es inconveniente ya que suena de maravilla. A alguien le puede sonar el nombre del guitarrista del grupo, Luca Turilli, que tiene varios discos en solitario que también merecen la pena.

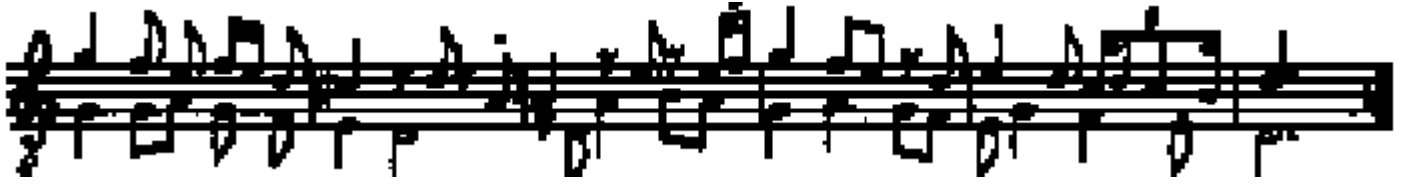


Tierra Santa
Tierras de leyenda
CDA 1817

Aquí tenemos otro grupo español del que podemos sentirnos orgullosos. Se trata de una formación con un sonido limpio y muy cuidado.

Lo más característico de este grupo son las canciones referentes a temas bíblicos, que se repiten bastante a menudo.

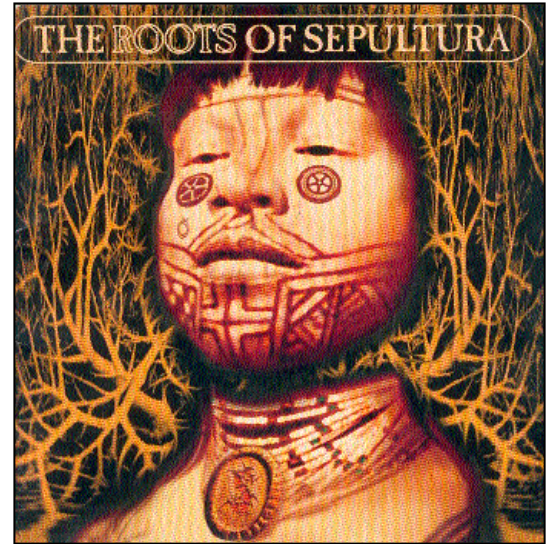




Sepultura
The Roots of Sepultura
CDA 658

En Sepultura encontramos Heavy del duro, sólo apto para gente a la que le gusta el heavy en la vertiente menos armónica y más gutural.

En este grupo se puede apreciar la gran influencia de la cultura brasileña, con ritmos tribales y canciones sobre temas esotéricos. Su mejor disco es el que aquí proponemos: *The Roots of Sepultura*.



Dream Theater
Scenes from a memory
CDA 1185

Con Dream Theater siempre se plantea una cuestión: ¿Es heavy o no? Esa es la pregunta del millón. Sus canciones son completos cambios de ritmo y de melodía y no hay punteos de guitarra única, siempre está acompañada por la batería o los teclados.

Yo me atrevería a decir que Dream Theater es la *vanguardia* del heavy.

Fundación Germán
Sánchez Ruipérez

Pe a Primera, 14-16
37002 Salamanca España
fgsr.salamanca@fundaciongsr.es